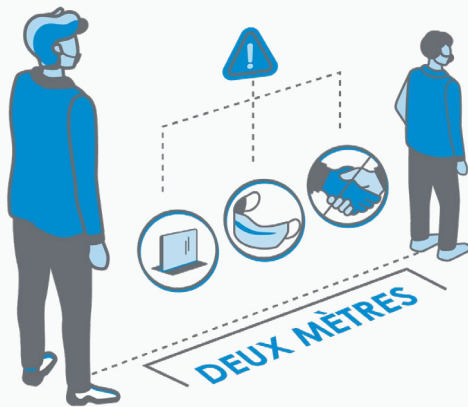


# PRATIQUES EXEMPLAIRES ET CONSEILS POUR PRÉVENIR LA PROPAGATION DE LA COVID-19 SUR LE SITE DE FABRICATION

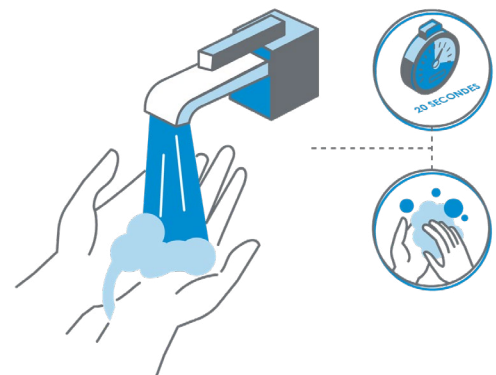


## MAINTIEN DE LA DISTANCIATION :

- ✓ Évitez de vous rassembler près des portes, des horodateurs, ou dans les couloirs, les allées, les stationnements, les salles de pause, les vestiaires, les toilettes, etc.
- ✓ Évitez les endroits bondés comme les couloirs, les salles de pause, les vestiaires ou les postes de travail.
- ✓ Envisagez de prendre votre pause ou votre dîner à l'extérieur, loin des salles de pause bondées.
- ✓ Suivez les limites d'occupation et les autres indications affichées.
- ✓ Prenez vos pauses à des moments différents et repoussez le début ou la fin de votre quart de travail.
- ✓ Servez-vous des modifications apportées aux postes de travail, comme les barrières de plexiglas, et évitez de faire face directement à vos collègues sur le plancher.
- ✓ Suivez les indications en ruban adhésif sur le plancher; elles vous indiquent où vous placer.
- ✓ Suivez les zones de circulation, les corridors à sens unique ou les escaliers désignés.
- ✓ Ne faites du covoiturage qu'avec des membres de votre ménage. Si votre employeur offre le transport, asseyez-vous aussi loin que possible dans le véhicule. Si vous devez porter un masque ou un couvre-visage, assurez-vous d'en avoir un.

## CONSEILS DE LAVAGE ET DE DÉSINFECTION DES MAINS :

- ✓ Lavez-vous les mains avec de l'eau chaude et du savon pendant au moins 20 secondes.
- ✓ Désinfectez vos mains avec un gel pour les mains à base d'alcool à au moins 60 % pendant au moins 20 secondes, sauf si vos mains sont visiblement sales.
- ✓ Lavez ou désinfectez vos mains avant de commencer à travailler, de manger, de boire, de mettre des gants ou un autre équipement de protection individuelle, d'utiliser du matériel ou des outils partagés et de prendre vos pauses. Lavez-vous également les mains après être allé aux toilettes ou avoir utilisé des objets partagés, touché des surfaces fréquemment touchées ou retiré votre équipement de protection individuelle, et à la fin de votre quart de travail.



# PRATIQUES EXEMPLAIRES ET CONSEILS POUR PRÉVENIR LA PROPAGATION DE LA COVID-19 SUR LE SITE DE FABRICATION

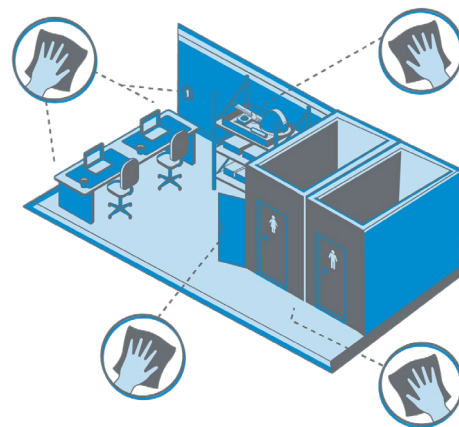


## CONSEILS D'UTILISATION D'ÉQUIPEMENT DE PROTECTION INDIVIDUELLE :

- ✓ Assurez-vous d'utiliser adéquatement l'équipement de protection individuelle.
- ✓ Lavez-vous toujours les mains avant de mettre de l'équipement de protection individuelle et après l'avoir retiré.
- ✓ Enlevez et jetez les masques ou les couvre-visage non médicaux et les gants à la poubelle immédiatement après les avoir utilisés.
- ✓ Désinfectez l'équipement réutilisable, comme les lunettes de sécurité.

## AUTRES CONSEILS :

- ✓ Évitez de consommer de la nourriture partagée.
- ✓ Nettoyez et désinfectez l'équipement et les outils partagés avant et après chaque utilisation.
- ✓ Nettoyez et désinfectez les surfaces fréquemment touchées comme les toilettes, les bureaux, l'équipement et les outils partagés, les tables, les postes de travail, les interrupteurs et les poignées de porte.
- ✓ Rangez vos effets personnels dans des casiers individuels ou des bacs ou des sacs bien fermés.
- ✓ Évitez de partager vos appareils de communication, votre équipement de protection individuelle, vos cigarettes ou votre équipement de vapotage.



**Merci de votre travail acharné; vous nous gardez à flot, et l'économie également!**

Si vous avez de la fièvre, de la toux ou de la difficulté à respirer, appelez immédiatement un professionnel de la santé.